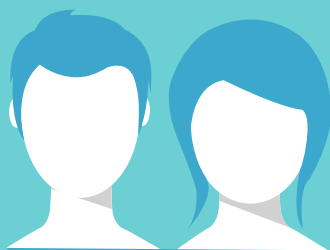


Centre Départemental de Santé & d'Éducation Sexuelle



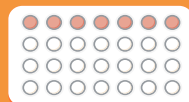
**Chez nous,
on parle de tout !**



 **09 69 369 369 ***

*appel non surtaxé

**Des professionnels à votre écoute.
Des lieux d'accueil dans le Rhône.**



www.rhone.fr/cdses

Centre
Départemental
de Santé & d'Éducation Sexuelle



Chez nous, on parle de tout !

Vous avez des questions et souhaitez trouver des informations sur la vie affective et sexuelle ? Le CDESES est un lieu ouvert à tous les Rhodaniennes et Rhodaniens.



C'est quoi un Centre Départemental de Santé et d'Éducation Sexuelle (CDESES) ?

Il s'agit d'un service du Département du Rhône ouvert aux Rhodaniens pour tout ce qui concerne la vie affective, relationnelle et sexuelle.

Ce lieu d'accueil, d'écoute et d'accompagnement, propose des consultations médicales en lien avec la sexualité, des entretiens de conseil conjugal et familial, et des entretiens sociaux.

Comment contacter le CDESES ?

- Pour prendre rendez-vous, avoir des renseignements, un seul numéro de téléphone pour tout le département :

 **09 69 369 369 ***

*appel non surtaxé

- Ouvert du lundi au vendredi : 8h30-12h30 / 13h30-17h



Pourquoi venir au CDESES ?

Des consultations médicales

Avec les soignants (sage-femme ou médecin)

- Suivi gynécologique (frottis du col de l'utérus possible)
- Dépistage des infections sexuellement transmissibles (IST)
- Traitement de certaines IST
- Contraception (suivi, pose, retrait) : pilule, implant, stérilet...
- Délivrance de la contraception d'urgence
- Réalisation de test de grossesse
- Suivi de grossesse pour des personnes fragiles
- Prise en charge des demandes d'interruption volontaire de grossesse (IVG) par voie médicamenteuse

*Ces consultations médicales **sont ouvertes à toutes et tous, quel que soit l'âge.***

Le paiement de la consultation se fera uniquement avec la carte vitale (aucune avance de frais). Il est possible de demander que ces consultations soient réalisées dans la cadre de l'anonymat (mineurs et majeurs). Dans ce cas, le Département du Rhône prendra en charge tous les frais et la carte vitale ne sera pas utilisée.

Des entretiens individuels, de couple et de famille

Avec les conseillères conjugales et familiales

- Entretiens pré et post-IVG
- Entretiens de préparation à la vie de couple
- Entretiens pour les parents en difficulté
- Accompagnements individualisés autour de la contraception, de la vie affective, de la grossesse, de la naissance...

Avec les assistantes sociales

- Entretiens pré et post-IVG
- Des accompagnements et un suivi des mesures sociales
- Des évaluations des aides possibles
- Des entretiens pour les accès aux droits
- Des orientations vers les dispositifs d'aides

*Ces entretiens sont **gratuits.***

Les consultations médicales et les entretiens peuvent être réalisés en présentiel, en visio ou par téléphone.

Les lieux d'accueil dans le Rhône

4 sites :

- **L'Arbresle**
493, rue Claude Terrasse
- **Genas**
2, chemin de Sous-Dormont
- **Tarare**
6, rue du Pigeonnier
- **Villefranche-Sur-Saône**
160, rue Monplaisir

5 antennes :

- **Condrieu**
1, place des Droits de l'Homme
- **Mornant**
50, avenue du Pays mornantais
- **Saint-Symphorien-sur-Coise**
57, rue des Tanneries
- **Thizy-les-Bourgs**
27, rue Perrin-Frères
- **Belleville-en-Beaujolais**
2 Place de l'Eglise (en face du Théâtre la Grenette)

+ d'infos sur



www.rhone.fr/cdses